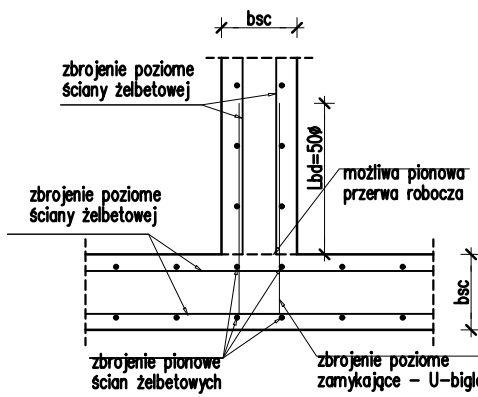
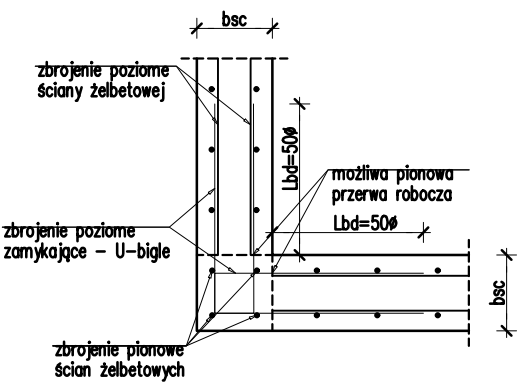


Zbrojenie zamykające poziome parteru

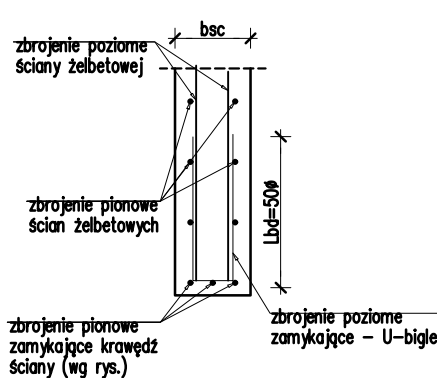
SZCZEGÓŁ ŁĄCZENIA ZBROJENIA POZIOMEGO
W NAROŻACH "T" ŚCIAN ŻELBETOWYCH
skala 1:25



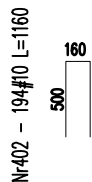
SZCZEGÓŁ ŁĄCZENIA ZBROJENIA POZIOMEGO
W NAROŻACH "L" ŚCIAN ŻELBETOWYCH
skala 1:25



SZCZEGÓŁ ZBROJENIE PIONOWEGO
SWOBODNEJ KRAWĘDZI ŚCIANY
skala 1:25



zamykające - U-biżle dla ściany 24cm (ot.śc. 2,5cm)



Zestawienie stali dla 1 kondygnacji

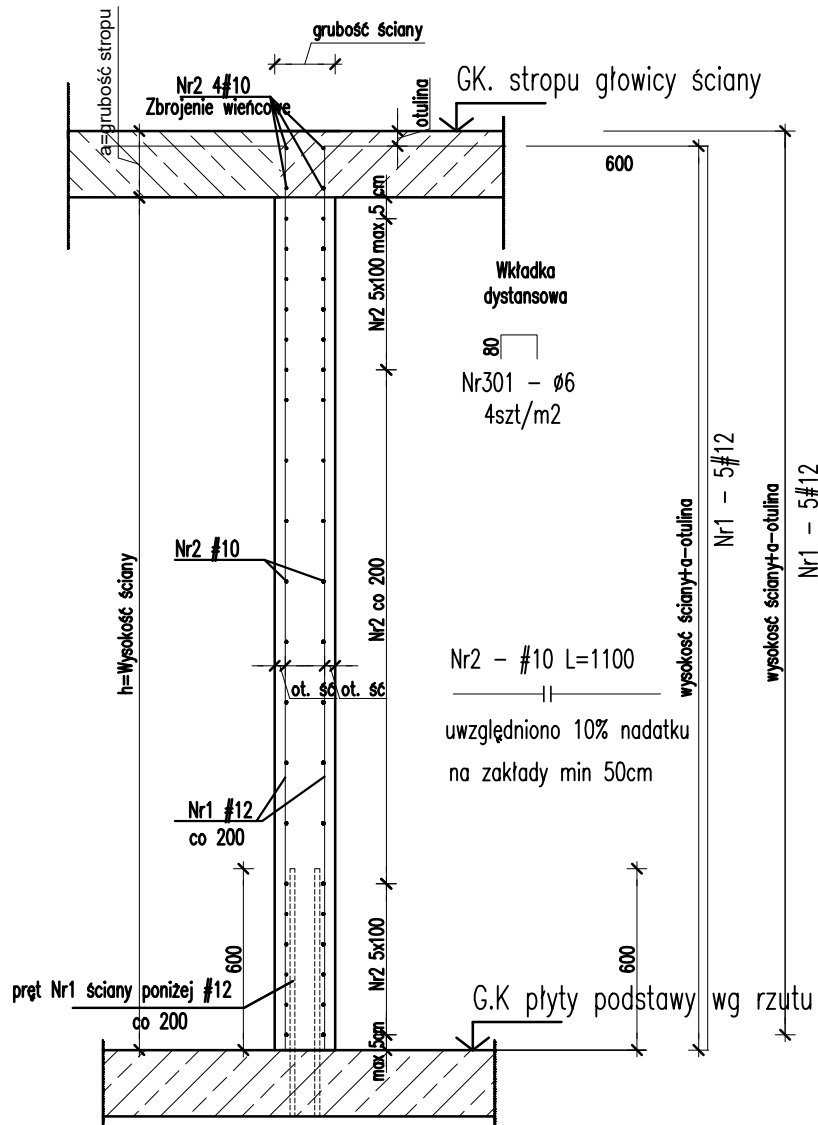
Nr	Ilość [szt]	Śred [mm]	Dług [mm]	#10	UWAGI
402	194	#10	1160	225,04	
RAZEM wg średnic [m]					225
MASA 1mb [kg/m]					0.617
RAZEM wg średnic [kg]					138,8
RAZEM wg gat. stali [kg]					138,8

wymiary w osi

UWAGI:

- Rysunek rozpatrywać łącznie z rysunkami szalunkowymi i zbrojeniowymi oraz architekturą.
- W ważkich filarkach niemieszające się U biżle kształtować jak strzemiona lub docinać i dociążyć dwie szuki ze sobą
- Otulina prętów zbrojenia: zgodnie z rysunkami ścian.
- Długość zakładu prętów powinna wynosić min. 50Ø (Ø -średnica pręta)
- Opisy zbrojenia podano w mm.

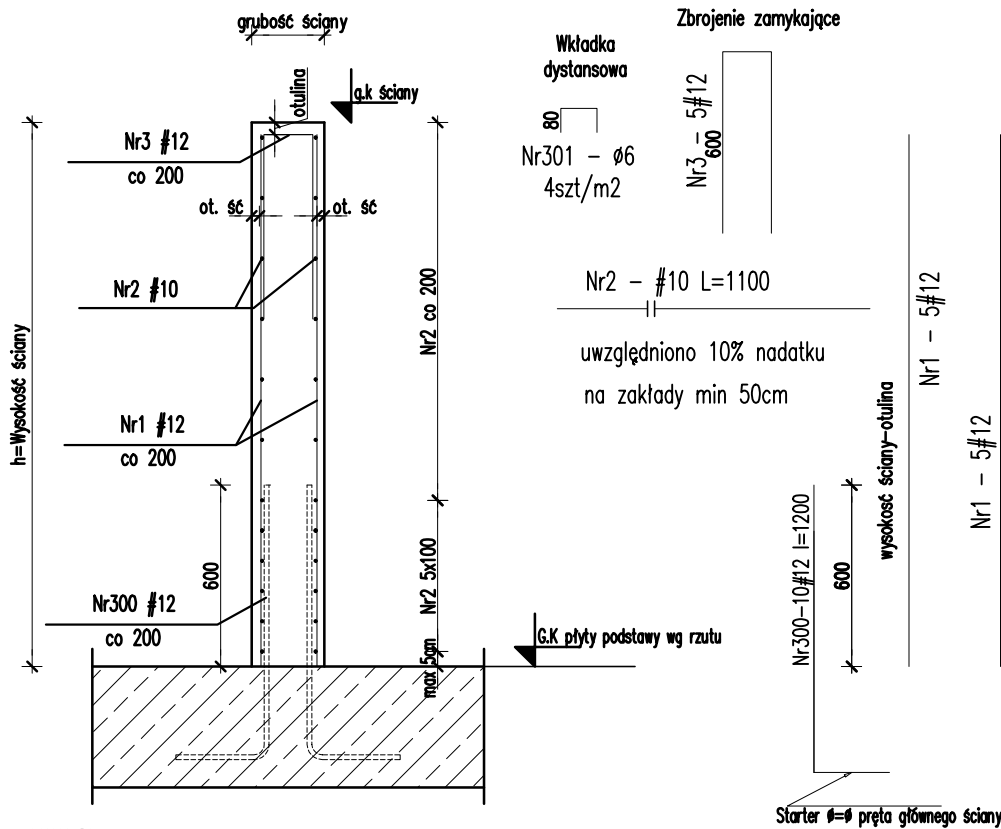
schemat zbrojenia ściany 8



UWAGI:

- Pręty Nr 1 dociążyć w pierwszeństwie do zbrojenia górnego belki/ wieńca w razie braku do płyty stropowej .
- Pręty nr 2 układać wg schematu. Pierwsze pręt w odległości max 5cm od podpory
- Startery dopasować do średnicy prętów głównych. Startery połączyć ze zbrojenie dolnym elementów podpierających

schemat zbrojenia ściany 2



UWAGI:

- Pręty nr 1 zakończyć U biżlem Nr3
- Pręty nr 2 układać wg schematu. Pierwsze pręt w odległości max 5cm od podpory
- Startery dopasować do średnicy prętów głównych. Startery połączyć ze zbrojenie dolnym elementów podpierających

UWAGI:

- Wymiary podano w [mm], rzędne w [m].
- Zabrania się odmierzania wymiarów ze skali rysunku,
- Dokładna lokalizacja otworów wg projektów branżowych,
- W razie konieczności zbrojenie dopasować do szalunku docinając lub zwiększając zakłady prętów,
- Rysunek rozpatrywać wraz z rys. zbrojeniowymi pozostałych elementów, rys. szalunkowymi, projektem architektury i projektami branżowymi,
- PRZED ZABETONOWANIEM UMIEŚCIĆ STARTERY SŁUPÓW I ŚCIAN WYŻSZEJ KONDYGNACJI!
- Słupy i trzpienie wywalać na wysokość spodu belki, stropu, wieńca
- zbrojenie słupów/trzpieni zakotwić w górnym zbrojeniu belki, stropu, wieńca na dt. min 50φ
- Wymiary prętów w osi
- Długość zakotwienia i zakładu dla prętów 50*φ
- Pręty główne w elementach z wykazem za mb wykonać z dłuższy
- Zbrojenie poziome ścian na krawędziach zamknąć zbrojeniem typu U średni #10 uwzględniając długość zakładu

RYUNKI ROZPATRYWAĆ ŁĄCZNIE Z RYSUNKAMI I OPISEM POSZCZEGÓLNYCH BRANŻ.
WSZELKIE PRZEBIECIA INSTALACYJNE ODCZYTYWAĆ Z RYS. BRANŻOWYCH.

BETON B37 (C30/37)

- STAL A-IIIN (B500SP)

Ø - STAL A-I (St3S)

KLASY EKSPozyCJI:

- Elementy podziemia XC2.
- Elementy nadziemia : XC1.

UWAGA

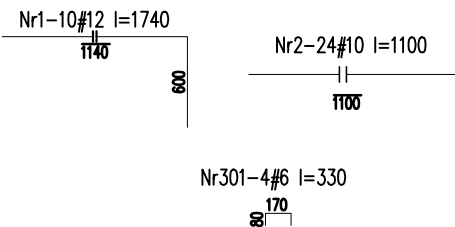
Rysunek zbrojeniowy nie jest podstawą do odczytywania i wykonywania geometrii konstrukcji żelbetowej.
Taką podstawę stanowi rysunek szalunkowy konstrukcji.
Rysunek zbrojeniowy służy jedynie do odczytywania geometrii oraz lokalizacji prętów zbrojeniowych.

SC-4.1 gr.24 cm h=0,98 m L=12,04 m ot. śc 2,5 cm

FORMY GIĘCIA

skala 1:50

zbrojenie wg schematu 8



Zestawienie stali dla 1 mb elementu

Nr	Ilość [szt]	Śred [mm]	Dług [mm]	#6	#10	#12	UWAGI
1	10	#12	1740			17,4	
2	24	#10	1100		26,4		dłużycza
301	4	#6	330	1,32			
RAZEM wg średnic [m]					1,3	26,4	17,4
MASA 1mb [kg/m]					0,222	0,617	0,888
RAZEM wg średnic [kg]					0,3	16,3	15,5
RAZEM wg gat. stali [kg]						32	

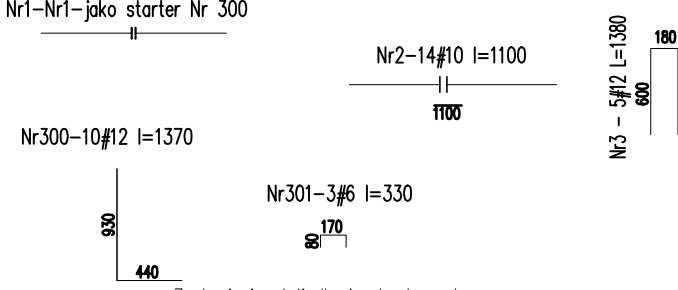
wymiary w osi

SC.attyka-4.2 gr.24 cm h=0,80 m L=47,80 m ot. śc 2,5 cm

FORMY GIĘCIA

skala 1:50

zbrojenie wg schematu 2



Zestawienie stali dla 1 mb elementu

Nr	Ilość [szt]	Śred [mm]	Dług [mm]	#6	#10	#12	UWAGI
2	14	#10	1100		15,4		dłużycza
3	5	#12	1380			6,9	
300	10	#12	1370			13,7	
301	3	#6	330	0,99			
RAZEM wg średnic [m]					1	15,4	20,6
MASA 1mb [kg/m]					0,222	0,617	0,888
RAZEM wg średnic [kg]					0,2	9,5	18,3
RAZEM wg gat. stali [kg]						28	

wymiary w osi

Inwestor:

Wojewódzki Szpital Zespolony w Kielcach

ul. Grunwaldzka 45, 25-736 Kielce

NIP 9591291292, REGON 28978500000, KRS 0000001580



Nazwa inwestycji:

Rozbudowa i przebudowa budynku przychodni przyszpitalnej (nr. ewid. bud. 196)
o Wojewódzka Poradnię dla dorosłych w ramach inwestycji „Wzmocnienie ambulatoryjnej opieki specjalistycznej w Wojewódzkim Szpitalu Zespolonym w Kielcach”

Adres Inwestycji:

ul. Grunwaldzka 45, 25-736 Kielce

Działki nr ewid.: część 390/13
obręb 0015 Kielce, gm. Kielce, pow. Miasto Kielce

4idea

BIURO PROJEKTOWE

Karol Sitarski

ul. Złota 15/U5, 25-015 Kielce

tel: 510-032-264

e-mail: 4idea@4idea.pl

Faza Projektu	PROJEKT TECHNICZNY			
Temat Rysunku	Zbrojenie attyki i ścian nadszybia			
Funkcja	Projektant	Numer Uprawnień	Data	Podpis
Projektował	mgr inż. Piotr Bałtyń	SWK/0001/PBKb/20 do projektowania bez ograniczeń w specjalności konstrukcyjno-budowlanej	MAY 2025	
Sprawdził	mgr inż. Tomasz Owsiak	SWK/0128/POOK/09 do projektowania bez ograniczeń w specjalności konstrukcyjno-budowlanej		
Rev.: 0	Skala: 1:25	Branża: Konstrukcja	Nr rys:	K-29